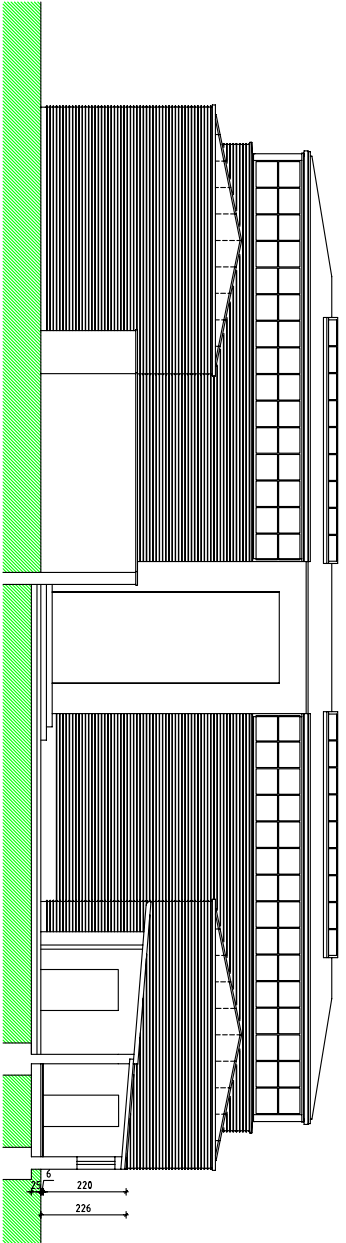
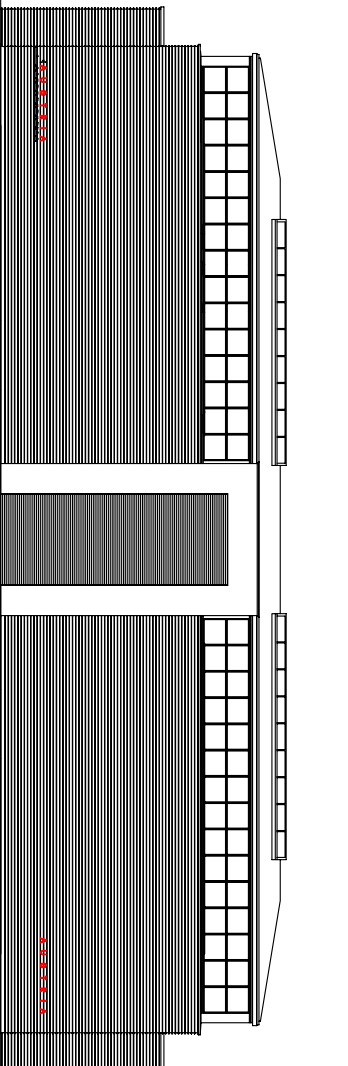


H.333	Projekt Nummer	Partition Vom
	Geometrie (Komplex)	Bauwerk
RESTAUR		
1333_Pavillon_Bestand_2004.dwg	14.09.2004	JH
1333_Pavillon_Bestand_2004.dwg	14.09.2004	JH
Z:\Bau\DWG\1333_Hilfsprojekte\Wiederfassung\12_A-1010\Plan		Geschlecht
Masse in cm / m		Nachmassstab

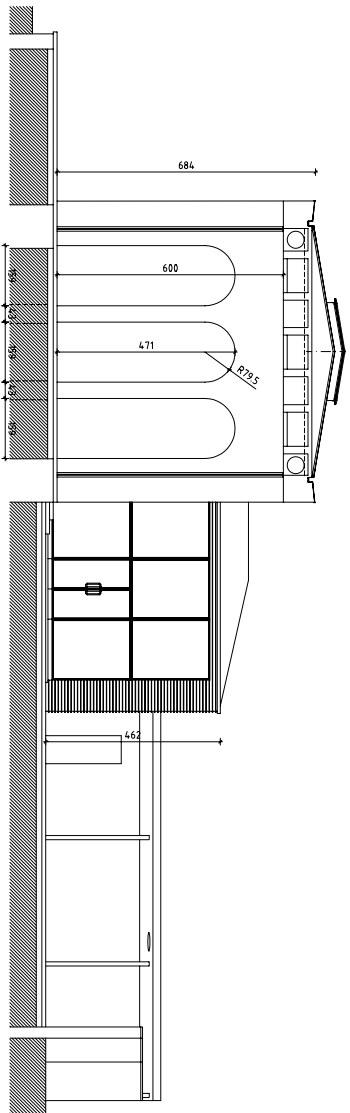


SCHNITT E-E

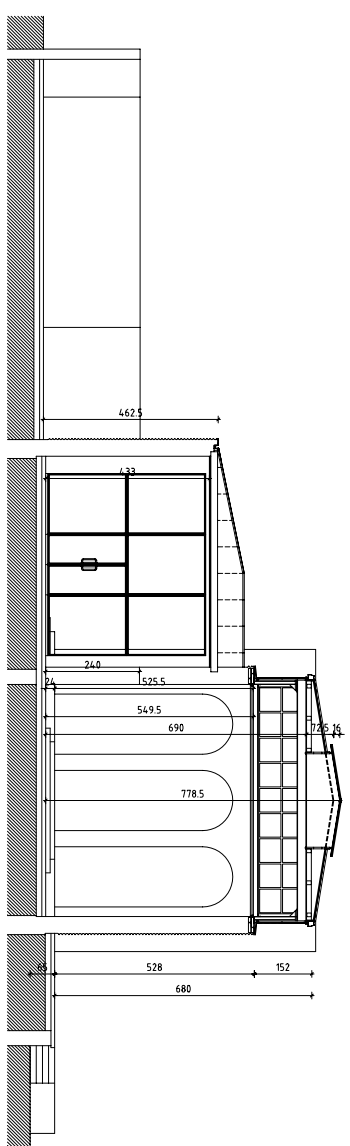


FRONTANSICHT

H 313 **Paullin**
 Projekt-Nr. 8
Schnitt E-E und Frontansicht
BESTAND
 Publiziert **14.09.2004**
 1333 Pavillon_Einstand 2004.dwg JH
 C:\00-Cad\ Architekt\DLB\Ing. Adolf Hubovsky\Verenopasse 12\A-1010\Wkn
 Geotherm
 Kasse in cm 7/m Nadruess
 Kasse überprüfen



SCHNITT A-A



SCHNITT B-B

H 133 Pavillon von
 Projekt Nummer Bauwerk
Schnitt A-A und Schnitt B-B
BESTAND
 Projektitel Planung
 1333_Pavillon_Bestand 2004.dwg 14.09.2004 JH
 CAD-System Draht Geschlecht M
 Zeichen/DWG: Ing. Adolf Halberich, Westendgasse 12, A-1070 Wien, Austria
 Masse in cm/710 Masse des/pfeifen Astronomie 021